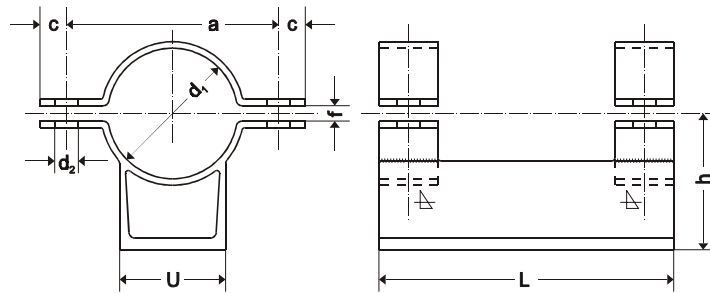


Gleitlager mit U-Stahl

Ausführung mit zwei Rohrschellen



d ₁	Anzuwenden bei Nennweite	a	c	d ₂	f	h	L	Stahl [mm]	Zubehör: Sechskantschrauben	U-Stahl [mm]	Gewicht [kg/Stück]							
22	15	1/2"	59	15	11,5	7	200	30 x 5	M10x30 Mu	30	0,78							
27	20	3/4"	66								0,82							
30	25	1"	68								0,84							
34			72								0,86							
38	32	1 1/4"	76								0,90							
43			82								0,94							
45			84								0,96							
49	40	1 1/2"	88								0,98							
57	50	2"	104								18	14	9	250	40 x 6	M12x35 Mu	40	2,45
61			108															2,49
77			122	2,65														
89			136	2,79														
108	100	4"	172	24	18	11	300	50 x 8	M16x45 Mu	80	5,91							
115			178								5,99							
133			196								6,37							
140			204								6,53							
159			222								6,85							
169			232								7,01							
194	175	258	7,43															
220	200	284	8,01															
273	250	358	12,67															
324	300	398	30	23	14	350	60 x 8	M20x50 Mu	120	13,90								
356	350	432								14,72								
368		444								14,98								
407	400	498	36	27	18	400	70 x 10	M24x60 Mu	160	24,44								
419		510								24,78								
458		450								550	26,20							
508	500	600	27,96															
521		614	28,40															

Werkstoff: St 37-2, 1.4301, 1.4571

Oberflächen: roh, feuerverzinkt, grundiert