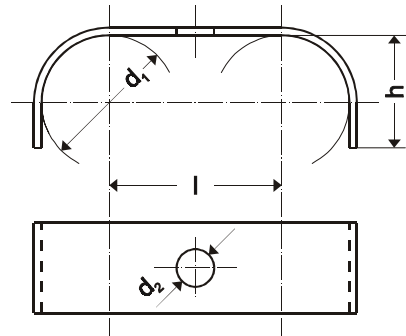


**Rohrschellen aus Aluminium  
nach DIN 5534**

**für 2 Leitungen**



d <sub>1</sub>	Für Rohr- oder Kabel- außendurch- messer	d <sub>2</sub>	h	l	Aluminium [mm]	100 Stück ≈ kg
9	7 - 9	7	7	18	30 x 3	0,99
11	9 - 11		8	20		1,16
13	11 - 13		9	23		1,30
15	13 - 15		10	24		1,38
17	15 - 17		12	26		1,58
19	17 - 19		14	28		1,75
21	19 - 21	9	15	32	40 x 5	4,34
23	21 - 23		17	34		4,72
26	23 - 26		19	37		5,20
28	26 - 28		21	39		5,60
31	28 - 31		24	42		6,20
36	33 - 36		27	47		7,00
39	36 - 39		29	50		7,40
43	39 - 43		32	54		8,10
46	43 - 46		35	57		8,70
49	46 - 49		37	60		9,10
52	49 - 52		38	63		9,50
55	52 - 55		39	66		9,90
58	55 - 58		42	69		10,40
61	58 - 61		45	72		11,00
71	70 - 71	53	82	12,70		

**Werkstoff: Al Mg Si 0,5 F18**