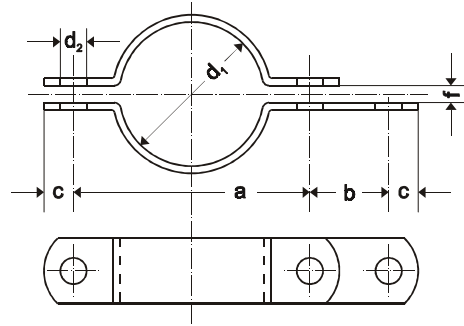


**Rohrschellen
nach DIN 3567**



Form A/B

d ₁	Anzuwenden bei Nennweite		a	b	c	d ₂	f	Stahl [mm]	Zubehör: Sechskantschrauben	Gewicht [kg/Stück]
20	15	½"	57	46	15	11,5	7	30 x 5	M10x30 Mu	0,25
22			59							0,26
25	20	¾"	62							
27			66							0,28
30	25	1"	68							
34			72							0,30
38	32	1 ¼"	76							
43			82							0,32
45	40	1 ½"	84							
49			88							0,35
57	50	2"	104							
61			108							0,69
77			122	0,71						
89	65	2 ½"	136							
80			172	0,79						
108	100	4"	178							
115			196	0,86						
133	125	5"	204							
140			222	1,84						
159	150	6"	232							
169			258	1,88						
194	175		280							
216			284	2,07						
220	200		342							
267			348	2,15						
273	250		392							
318			398	2,31						
324	300		432							
356			444	2,39						
368	350		498							
407			510	2,64						
419	400		550							
458			600	2,93						
508	500		614							
521			717	2,89						
610	600		812							
712			913	4,21						
813	800		1016							
915			1119	4,30						
1016	1000			104	36	27	18	70 x 10	M24x60 Mu	4,79
										4,87
										5,28
										5,41
										8,93
										9,10
										9,81
										10,69
										10,91
										12,67
										14,32
										15,97
										17,95
										19,38

Werkstoff: St 37-2, 1.4301, 1.4571

Oberflächen: roh, feuerverzinkt, grundiert