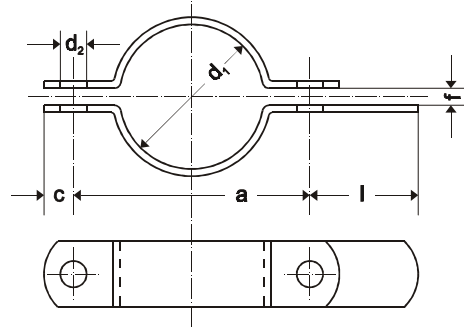


Rohrschellen nach DIN 3567



Form D

d ₁	Anzuwenden Bei Nennweite		a	l	c	d ₂	f	Stahl [mm]	Zubehör: Sechskantschrauben	Gewicht [kg/Stück]						
20	15	½"	57	225	15	11,5	7	30 x 5	M10x30 Mu	0,45						
22			59							0,46						
25	20	¾"	62							0,47						
27			66							0,48						
30	25	1"	68							0,49						
34			72							0,50						
38	32	1 ¼"	76							0,52						
43			82							0,54						
45	40	1 ½"	84							0,56						
49			88							0,66						
57	50	2"	104							275	18	14	9	40 x 6	M12x 35Mu	1,07
61			108													1,10
77	65	2 ½"	122	1,18												
89	80	3"	136	1,25												
108	100	4"	172	2,56												
115			178	2,61												
133	125	5"	196	2,80												
140			204	2,88												
159	150	6"	222	235	24	18	11	50 x 8	M16x45 Mu							3,04
169			232													3,12
194	175	258	3,34													
216	200	280	3,61													
220		284	3,62													
267	250	342	5,10													
273		348	5,19													
318	300	392	5,68													
324		398	5,75													
356	350	432	6,17													
368		444	6,30													
407	400	498	10,23													
419		510	10,40													
458	450	550	11,11													
508		600	11,99													
521	500	614	12,21													
610		600	13,97													
712	700	812	15,62													
813		800	17,27													
915	900	1016	19,03													
1016		1000	1119	20,68												

Werkstoff: St 37-2, 1.4301, 1.4571

Oberflächen: roh, feuerverzinkt, grundiert